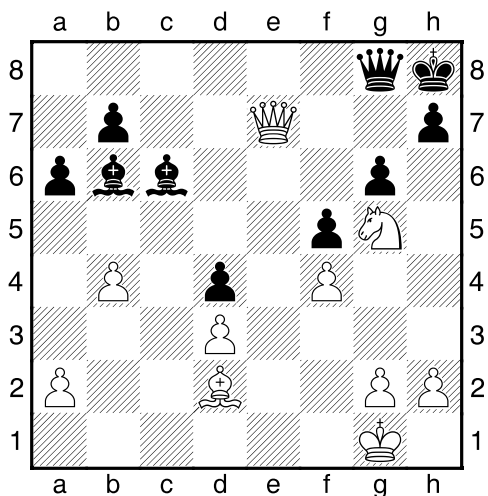


MASTERCLASS FFE DU 11 OCTOBRE 2019

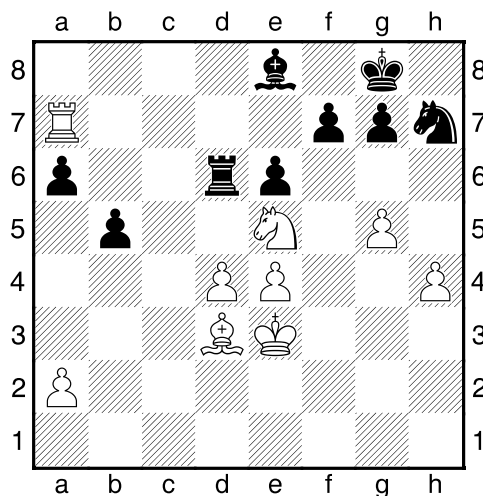
EXERCICES

1) Nimzovitch - Rubinstein 1926



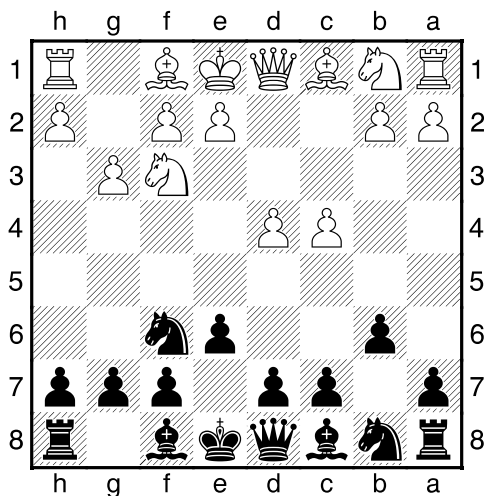
Trait aux Blancs. Quel coup va permettre de donner le coup de grâce ?

2) Rubinstein – Schlechter 1912



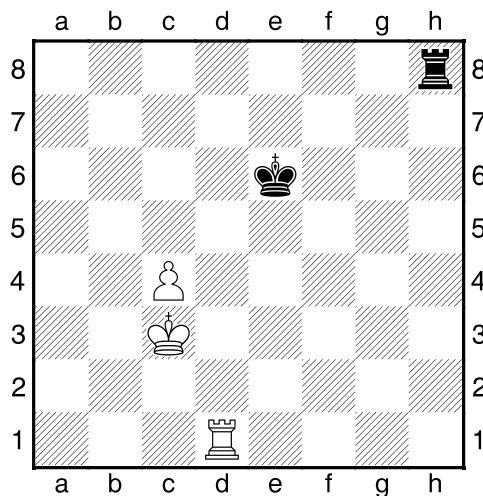
Après 26...Td6. Trait aux Blancs.
Comment réfuter le dernier coup noir ?
Donnez la ligne en entier.

3) Exercice



Trait aux Noirs. C'est la position principale de la défense Ouest-Indienne. Essayez de comprendre pourquoi le coup 4...Fa6 est plus souvent joué que le naturel 4...Fb7.

4) Exercice



Trait aux Blancs.
Analysez et donnez le résultat correct.

Réponses dans la base PGN