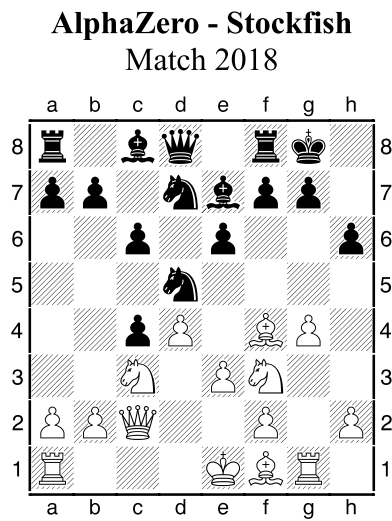


# MASTERCLASS FFE DU 14 DECEMBRE 2018

## EXERCICES

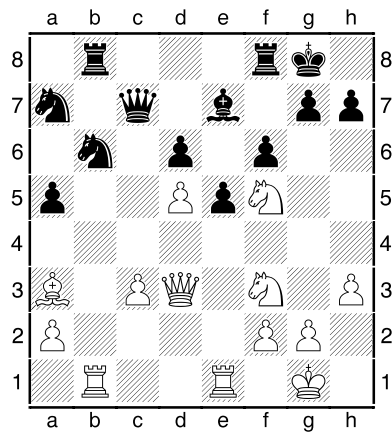
1)



Trait aux Blancs. Jouez comme AlphaZero !

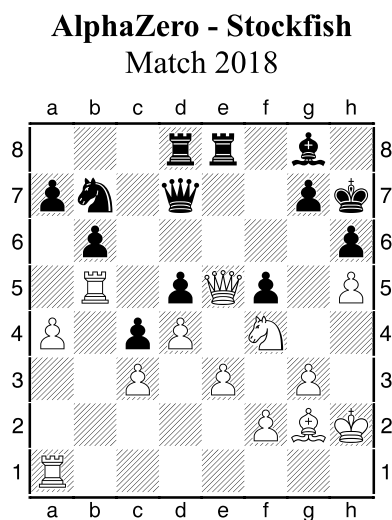
2)

**Gaprindhasvili – Kushnir**  
Ch URSS 1968



Trait aux Blancs. Que jouer ?

3)



Trait aux Blancs. Jouez comme AlphaZero !

# RÉPONSES

## 1) AlphaZero–Stockfish 8

Computer Match London, 18.01.2018

1.♖f3 ♗f6 2.c4 e6 3.♗c3 d5 4.d4 c6 5.♙g5 ♙e7 6.e3 h6 7.♙f4 0-0 8.♚c2  
♗bd7 9.g4 dxc4 10.♞g1 ♗d5 [Diagramme] Que jouer ?

11.g5! ♗xf4 12.gxh6! [12.exf4 hxg5] 12...♗h5 [12...♗g6 13.♞xg6! fxg6  
14.♚xg6 ♞f7 15.h7+ ♔h8 16.♚xf7]

13.hxg7 ♗xg7 14.0-0-0 ♚a5 15.♙xc4 ♚f5 16.♚e2 ♚h7 17.♞g3 ♔h8  
18.♞dg1 ♗f5 19.♚f1 ♗xg3 20.♞xg3 ♞g8 21.♞h3 ♞g7 22.♞xh7+ ♞xh7  
23.♙d3 ♞g7 24.♚d1 ♗f6 25.♗e5 ♙d7 26.♚f3 ♞f8 27.♗e2 ♔g8 28.a3 ♙e8  
29.♔b1 a5 30.e4 b5 31.♙c2 b4 32.a4 ♔h8 33.♔a2 ♔g8 34.♗g3 ♞g5  
35.♚d1 ♔h8 36.♙b3 ♞g7 37.♚c2 ♗g4 38.♗xc6 ♙xc6 39.♚xc6 ♞h7 40.♚c7  
♙d8 41.♚f4 ♞g8 42.♙d1 ♗f6 43.h4 ♗d7 44.h5 ♗f6 45.d5 ♞e8 46.d6 ♞g7  
47.h6 ♞h7 48.e5 ♗d5 49.♚d2 ♞g8 50.♙b3 ♙g5 51.♚d1 ♗b6 52.♗e4  
1-0

## 2) Gaprindashvili–Kushnir

Ch URS (team) Riga LAT, 12.1968

25.♗3d4! ♞f7

[25...exd4 26.♞xe7]

26.♗e6 ♚d7 27.♞b3 ♗ac8 28.♞eb1 ♙f8 29.♗xf8 ♞xf8 30.♗xd6 ♗xd6  
31.♞xb6 ♞xb6 32.♞xb6 ♗c8 33.♞b8 ♞d8 34.c4 ♚c7 35.♚b3 ♗d6 36.♙xd6  
♚xd6 37.♞xd8+ ♚xd8 38.c5 f5 39.d6+ ♔f8 40.♚e6

1-0

## 3) AlphaZero–Stockfish 8

Computer Match London, 18.01.2018

47.♞xd5! ♙xd5 48.♚xd5 ♗d6

[48...♚xd5 49.♙xd5 ♗d6 50.♔g2]

49.♙h3 ♞e7 50.♗g6 ♞f7 51.♗e5 ♚b7 52.♙g2 ♚xd5 53.♙xd5 ♞c7

Un diagramme caractéristique du jeu d'AlphaZero : avec son sacrifice de qualité il a enfermé le Roi noir ! Et ses pièces dominent, son Fou peut attaquer les faiblesses.

54.♔g2 ♗e4

[54...♞f8 55.♔f3 ♞f6 56.♔f4 ♔h8 57.♗g6+ ♔h7 58.♙e6!+-]

55.♙xe4 fxe4 56.f3

[56.♞h1 ♞cc8 57.♞h4 ♞d5 58.♞xe4 ♞a5]

56...exf3+ 57.♔xf3 ♞e7 58.♗g6 ♞b7

[58...♞f7+ 59.♗f4 ♞d5 60.g4 ♞a5 61.e4 b5 62.e5 ♞xa4 63.♞b1 ♞a3 64.♔e4  
♞xc3 65.e6+-]

59.e4 b5 60.axb5 ♞xb5 61.♗f4 ♞b3 62.♗e2 ♞a8 63.e5 a5 64.d5 a4 65.d6 a3  
66.d7 ♔g8 67.♞d1 ♞bb8 68.e6 ♔f8 69.♗d4

1-0